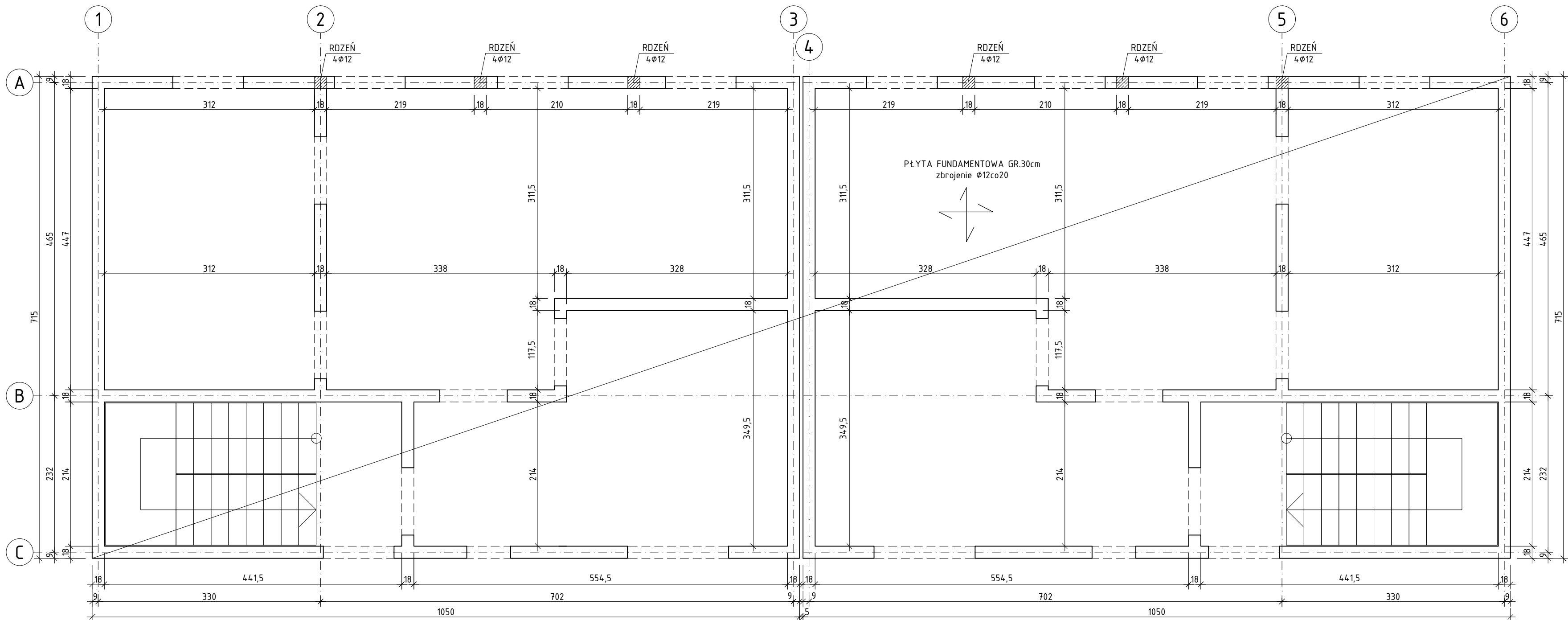


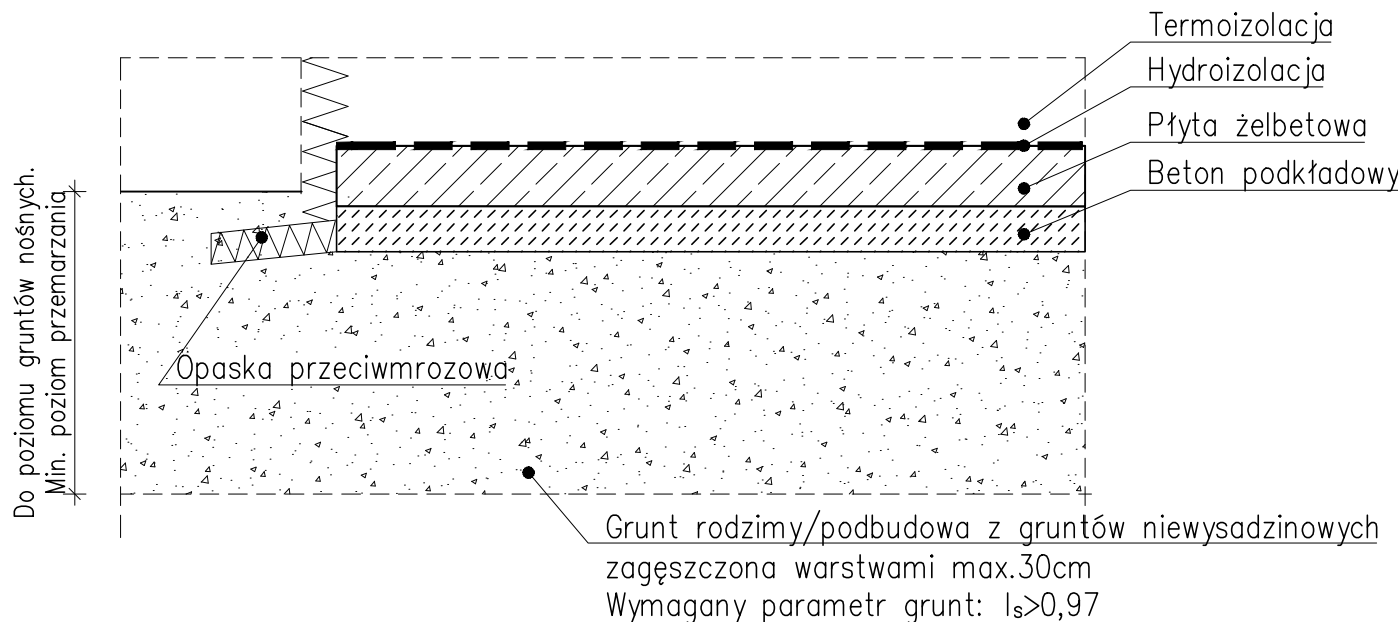
BUDYNEK TYP III
SCHEMAT POSADOWIENIA

Skala 1:50



Posadowienie na gruntach niewysadzinowych

1:25



- UWAGI :
- PRACE WYKONAĆ Z NALEŻYTĄ STARANNOŚCIĄ ZGODNIE Z OBOWIAZUJĄCYMI PRZEPISAMI.
 - WSZYSTKIE WYMIARY POTWIERDZIĆ NA BUDOWIE.
 - WSZYSTKIE POZIOMY SPRAWDZIĆ Z ARCHITEKTURĄ.
 - W RAZIE NIEZGODNOŚCI ZE STANEM FAKTYCZNYM SKONSULTOWAĆ SIĘ Z PROJEKTANTEM.
 - ZMIANY PRZEPROWADZANE NA BUDOWIE PRZEDSTAWIĆ DO AKCEPTACJI PROJEKTANTA.
 - RYSUNEK ROZPATRYWAĆ ŁĄCZNIE Z PROJEKTEM ARCHITEKTURY ORAZ PROJEKTAMI BRANŻOWYMI.
 - LOKALIZACJA, WYMIARY PRZEBIĆ I OTWOROWANIE DO POTWIERDZENIA Z RYSUNKAMI BRANŻOWYMI.
 - WYMIARY PRĘTÓW I STRZEMION PODANO W [cm] PO OBRYSIE ZEWNĘTRZNYM.
 - PRĘTY PODANE W [mb] PRZYCIĄĆ NA BUDOWIE.
 - ZAKŁAD PRĘTÓW min. 40Ø.

MATERIAŁY:
BETON: C25/30 (B30)
STAL ZBROJENIOWA:
A-IIIIN (B500SP-EPSTAL) – KLASA CIĄGLIWOŚCI C

Kierunek układania prętów

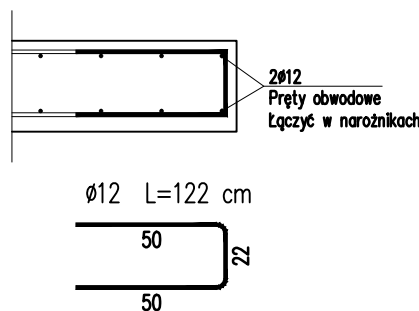
Skala 1:25



Detal dozbrojenia krawędzi płyty

Krawędź X

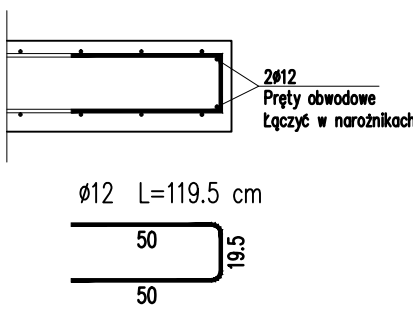
Skala 1:25



Detal dozbrojenia krawędzi płyty

Krawędź Y

Skala 1:25



Pozycja	Schemat (cm)	Średnica	Długość (cm)	Ilość ogółem	Długość całkowita (m)	Długość całkowita wg typów stali i śr. prętów (m)	Uwagi
						Ø 12	
1	360000	12	360000	1	3600,00	3600,00	mb
Długość wg średnic (m)						3600,00	
Masa jednostkowa pręta (kg/m)						0,89	
Masa łączna wg średnic (kg)						3196,80	
Masa łączna wg gatunku stali (kg)						3196,80	
Ogółem (kg)						3196,80	

Uwaga! W zestawieniu nie uwzględniono prętów montażowych.

PROJEKT TECHNICZNO-WYKONAWCZY

<div><div>®</div></div> <div>działamy budując</div>		<div>RISER Sp. z o.o. ul. Inwalidów Wojennych 8 43- 603 Jaworzno KRS 0000242469 NIP: 632-18-93-938 REGON: 240153568</div>	
TEMAT PROJEKTU:	Projekt budowy zespołu 8 budynków mieszkalnych jednorodzinnych dwukondalowych w zabudowie bliźniaczej, 4 budynki mieszkalne jednorodzinne dwukondalowe w zabudowie szeregowej oraz 6 garaży w zabudowie szeregowej wraz z infrastrukturą.		
TEMAT RYSUNKU:	Schemat posadowienia budynku TYP III		
ADRES INWESTYCJI:	Działki nr 1258/5, 1258/6 w ok. ul. Myśliwca, Staniszcze Małe, gm. Kolonowskie, powiat strzelecki		
INWESTOR:	SIM SŁĄSK POŁNOĆ Sp z o.o. ul. Pasieczna 2, 42-700 Lubliniec		
PROJEKTANT KONSTRUKCJI:	mgr inż. Piotr Dziadek upr. nr SLK/2356/POOK/08		
NR PROJ. PRO035	DATA OPRACOWANIA 08.08.2024	SKALA: 1:50	NR RYS. K.F.03
PROJEKT JEST WŁASNOŚCIĄ RISER Sp. z o.o. I ODRĘBYT JEST PRAWEM AUTORSKIM.			